

Wci garka typ WRL

Wci garki typu WRL przeznaczone s do przemieszczania ładunków w kierunku poziomym jak i pionowym. Standardowo wyposażone s w korby bezpieczeństwa co jest niezbędne do uzyskania decyzji UDT zezwalającej na ich eksploatację.



DANE TECHNICZNE

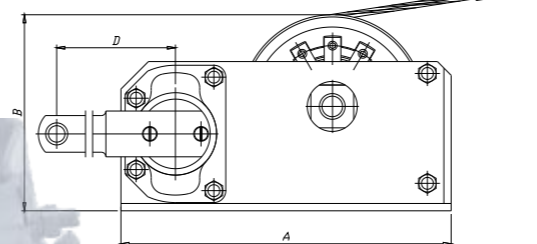
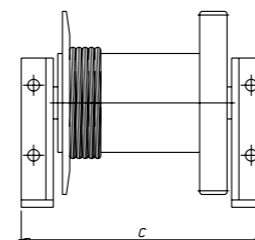
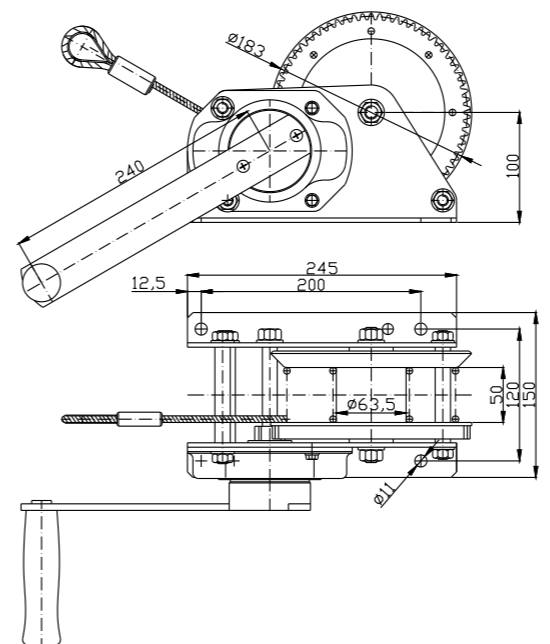
	WRL 100	WRL 650	WRL 1000	WRL 1500	WRL 2000	WRL 3000	WRL 5000
Ud wlg na ostatnim zwoju liny [daN]	100	650	1000	1500	2000	3000	5000
∅ Liny [mm]	4	6	8	10	12	12+14	16+22
Wymagana siła na korbie [daN]	25	25	20	20	25	25	25
Masa całkowita bez liny [kg]	8	12	28	34	76	95	115
Maksymalna długość liny [m]	według ustaleń klienta						

WYMIARY [mm]

Typ	WRL 100	WRL 650	WRL 1000	WRL 1500	WRL 2000	WRL 3000	WRL 5000
A	160	Wg rys. WRL 650	360	375	490	510	525
B	150	Wg rys. WRL 650	230	230	280	315	360
C	130	Wg rys. WRL 650	243	255	380	425	485
D	240	Wg rys. WRL 650	220	250	260	300	350

Wci garka linowa r czna typu WRL 650 przeznaczona jest do przemieszczania ładunków w pionie i poziomie. Wyposażona jest w korby bezpieczeństwa i charakteryzuje się małą masą i zwartą budową. Na b łownie mie ci si do 15 metrów liny, a ud wlg wynosi 650 kg. Wci garka oznaczona jest znakiem CE i mo e by u ywana bez rejestracji w organach dozoru technicznego. Wci garki o innych parametrach s konstruowane i wytworzone na indywidualne zamówienie klienta. Ich podstawowe dane zawarte s w tabeli

WRL-650



WRL

