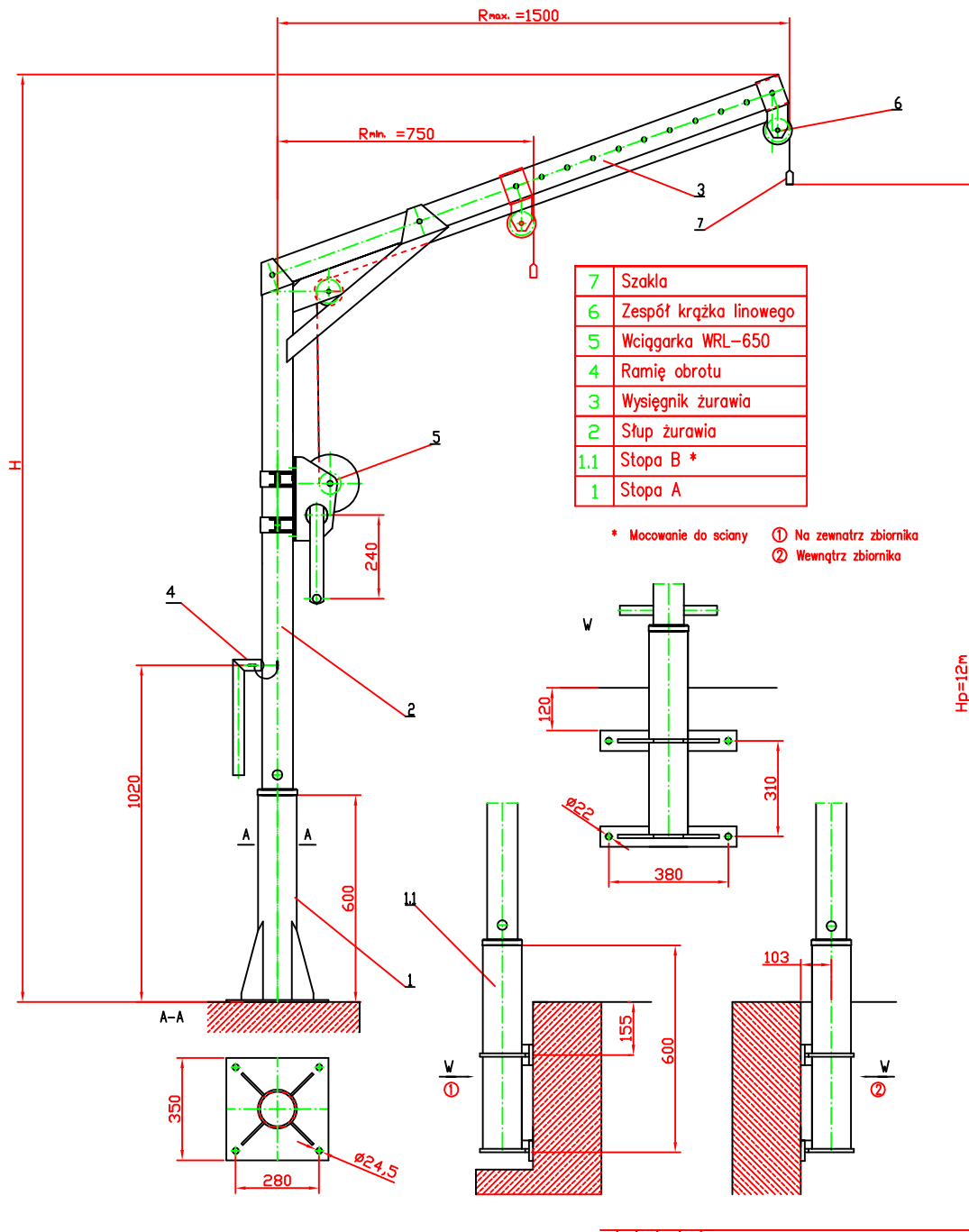


ŻURAW SŁUPOWY Z WCIĄGARKĄ ZSS-40
 Udźwig 400 kg



Lp.	H	Rmax.	Rmin.	Masa [kg]				Masa żurawia [kg] (bez stopy i wciągarki)	Uwagi
				Stopa A	Stopa B	Słup(2)	Wysięgnik(3)		
1	2390	1500	750	32,5	25,5	38	25,5	73,5	
2	2590					41,5		77	
3	2790					45		80,5	
4	2990					48,5		84	



ZAKŁAD BUDOWY URZĄDZEŃ DŹWIGNICOWYCH
 Sp. z o.o.
 Dąbrowa Tarnowska

Zakład Budowy Urządzeń Dźwignicowych "ZBUD" Sp. z o. o.
 ul. Żabińska 6, 33-200 Dąbrowa Tarnowska
 tel/fax. (014) 644-46-00; 644-46-50
<http://www.zbud.com.pl>
 e-mail: zbud@zbud.com.pl, marketing@zbud.com.pl